

PARA FREQUENTAR A ESCOLA,  
ESTAR SAUDÁVEL É ESSENCIAL!



**OS CUIDADOS COM A HIGIENE PESSOAL SERÃO  
AINDA MAIS PRESENTES NA NOSSA ROTINA!**



## OS CUIDADOS COM ITENS PESSOAIS E NA HORA DO LANCHE TAMBÉM VÃO AUMENTAR...



- USE APENAS SEUS MATERIAIS.
- COMA APENAS O SEU LANCHE.
- CUIDE BEM DOS SEUS ITENS.
- LEMBRE-SE DE GUARDAR TUDO AO FINAL DA AULA.
- SE PRECISO OS HIGIENIZE COM ÁLCOOL EM GEL.

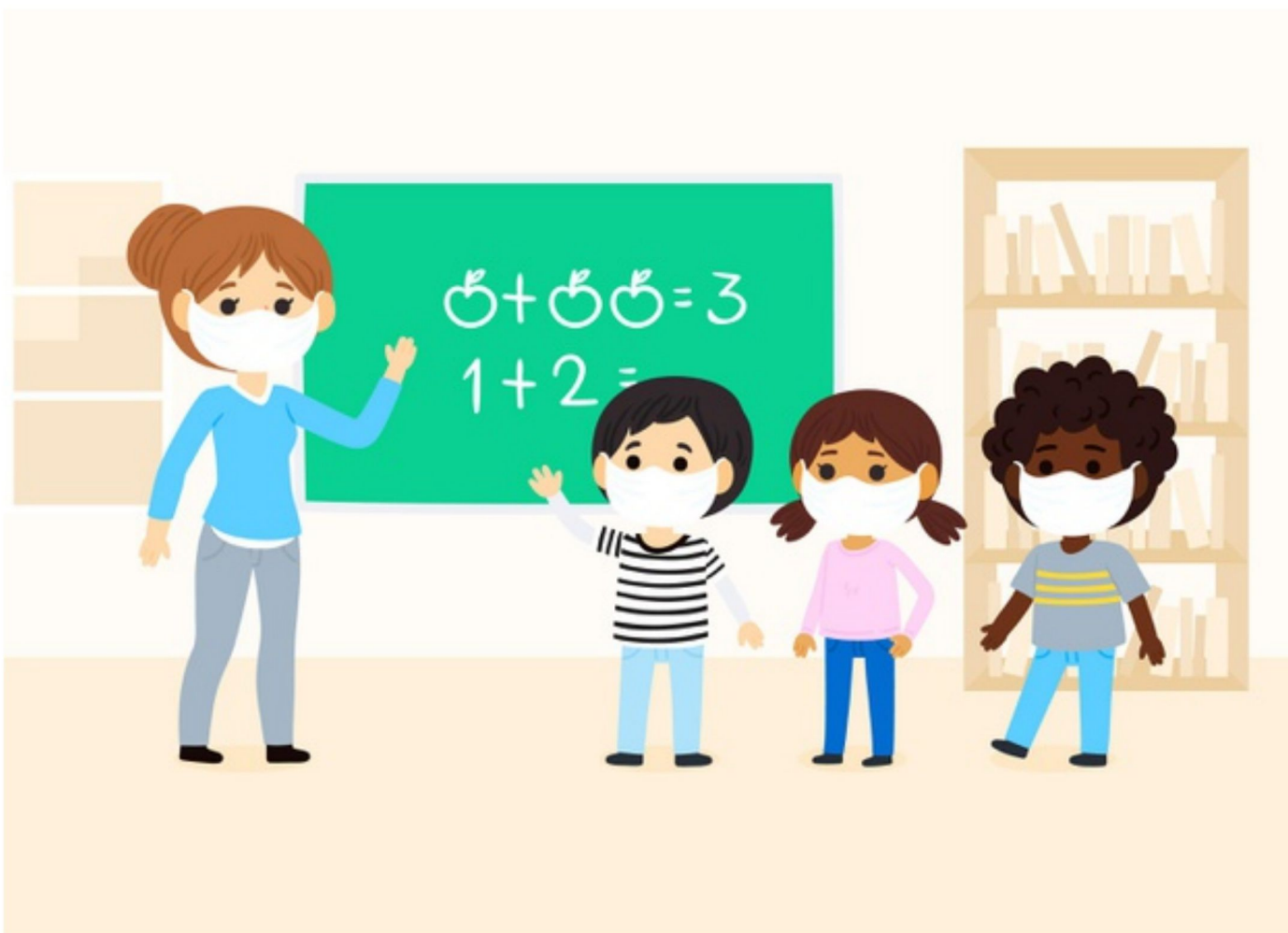
LEMBRE-SE! ESSES CUIDADOS PROTEGEM VOCÊ, SEUS COLEGAS, PROFESSORES E FUNCIONÁRIOS DA ESCOLA. O COMPROMISSO COM ESSES CUIDADOS É DE TODOS.

**TODOS DEVEREMOS RESPEITAR O DISTANCIAMENTO SOCIAL ESTABELECIDO PELA UNIDADE ESCOLAR.**



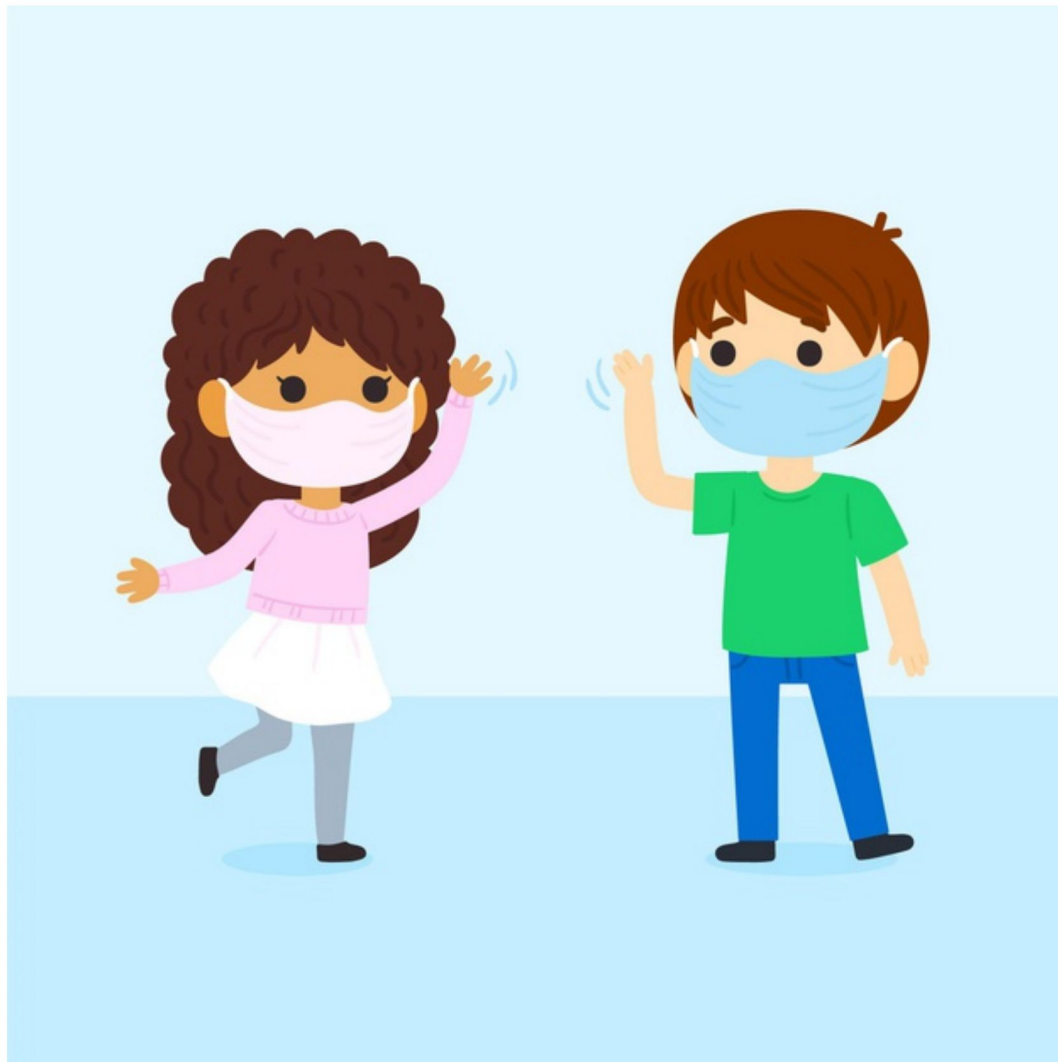
**LEMBRE-SE: QUANDO  
VOCÊ SE PROTEGE,  
PROTEGE TAMBÉM  
SEUS COLEGAS,  
PROFESSORES,  
FUNCIONÁRIOS E  
TAMBÉM A SUA  
FAMÍLIA!**

**NOSSA ROTINA VAI MUDAR, MAS O RESPEITO, OS LAÇOS E O COMPROMISSO COM O SEU APRENDIZADO SERÁ O MESMO.**



**SINTA-SE  
ACOLHIDO(A)  
E APROVEITE  
TODAS AS  
OPORTUNIDADES  
QUE A ESCOLA  
PODE OFERECER.**

# O USO DA MÁSCARA É ESSENCIAL!



ELA É NOSSA MAIOR  
PROTEÇÃO CONTRA O  
VÍRUS DA COVID 19.

NÃO A TIRE, TROQUE  
APENAS QUANDO FOR  
ORIENTANDO PELO(A)  
PROFESSOR(A).

INTERAJA COM DE  
FORMA SEGURA, SEM  
TOQUES.

**JUNTOS VENCEREMOS QUALQUER OBSTÁCULO!  
AGRADECEMOS PELA SUA COLABORAÇÃO.**

